

静岡県立静岡がんセンター自動販売機設置者募集要項 募集物件説明書

1 事業名称 静岡県立静岡がんセンター自動販売機設置事業

2 募集物件 別紙1のとおり

3 申込先及び申込期間

募集 番号	申込先（施設所管課）			申込期間	
	住所	名称	電話番号	郵送の場合	持参の場合
全物件	〒411-8777 駿東郡長泉 町下長窪 1007番地	静岡県立静岡 がんセンター 事務局管理課 施設管理班	055-989-5748	R8.2.2～R8.2.13必着 書留で「自動販売機設置者申 込書」明記	R8.2.2～R8.2.13必着 午前9時00分～正午 午後1時～午後5時 土日祝日除く

4 設置者の決定

- (1) 決定時期 令和8年2月17日（予定）
(2) 通知方法 応募者選定結果を郵送により通知

5 その他

- (1) 参考価格
別紙2のとおり

- (2) 庁舎利用時間及び利用者
○静岡県立静岡がんセンター開院時間

	平日	休日
病院本棟	7：00～21：00	7：00～21：00
緩和ケア別棟	6：00～22：00	6：00～22：00
管理棟	7：00～21：00	閉庁
研究所	8：30～22：00	閉庁

※ 研究所しおさいホールは不定期で講演会等を使用されます。

○静岡県立静岡がんセンターの施設利用者又は職員概数(委託業者含む)
別紙3のとおり

- (3) 過去3年度分の販売実績
別紙4のとおり

- (4) 参考事項
本棟1F売店で、飲料を販売しています。（営業時間7：00～21：00）
管理棟2F出張売店で、飲料を販売しています。（営業時間11：00～14：00 平日のみ）

別紙 1 募集物件一覧

募集番号	設置場所	所在地	貸付期間	貸付面積 (㎡)		販売品目	その他条件	位置図等
				幅 (m)	奥行 (m)			
261	病院本棟10階	長泉町下長窪1007	R 8. 4. 1～ R 11. 3. 31	1. 00×1. 00＝1. 00	1. 00	清涼飲料水（密閉式）	注 1、2、3	1
	病院本棟 9 階			1. 00×1. 00＝1. 00	1. 00		注 1、2、3	2
261-2	病院本棟 5 階			1. 00×1. 00＝1. 00	1. 00	清涼飲料水（密閉式）	注 1、2、3	3
	病院本棟 4 階			1. 00×1. 00＝1. 00	1. 00		注 1、2、3	4
	別棟緩和ケア 1 階			1. 90×1. 00＝1. 90	2. 00		注 1、2、3	5
261-3	研究所 1 階			1. 90×1. 00＝1. 90	2. 00	清涼飲料水（密閉式）	注 1	6
261-4	研究所 4 階			1. 90×1. 00＝1. 90	2. 00			7

- (注 1) バリアフリー対応型自動販売機としてください。
- (注 2) 使用済容器回収ボックスの設置場所がないため、当院清掃委託業者が回収を代行します。
費用が発生しますので必ず事前に清掃業者へ確認してください。
※連絡先：(株)エクレ がんセンター事業所 055-987-9077 担当 榎
- (注 3) ペットボトルの水を 3 本以上、ペットボトルのお茶を 2 本以上陳列してください。

図1

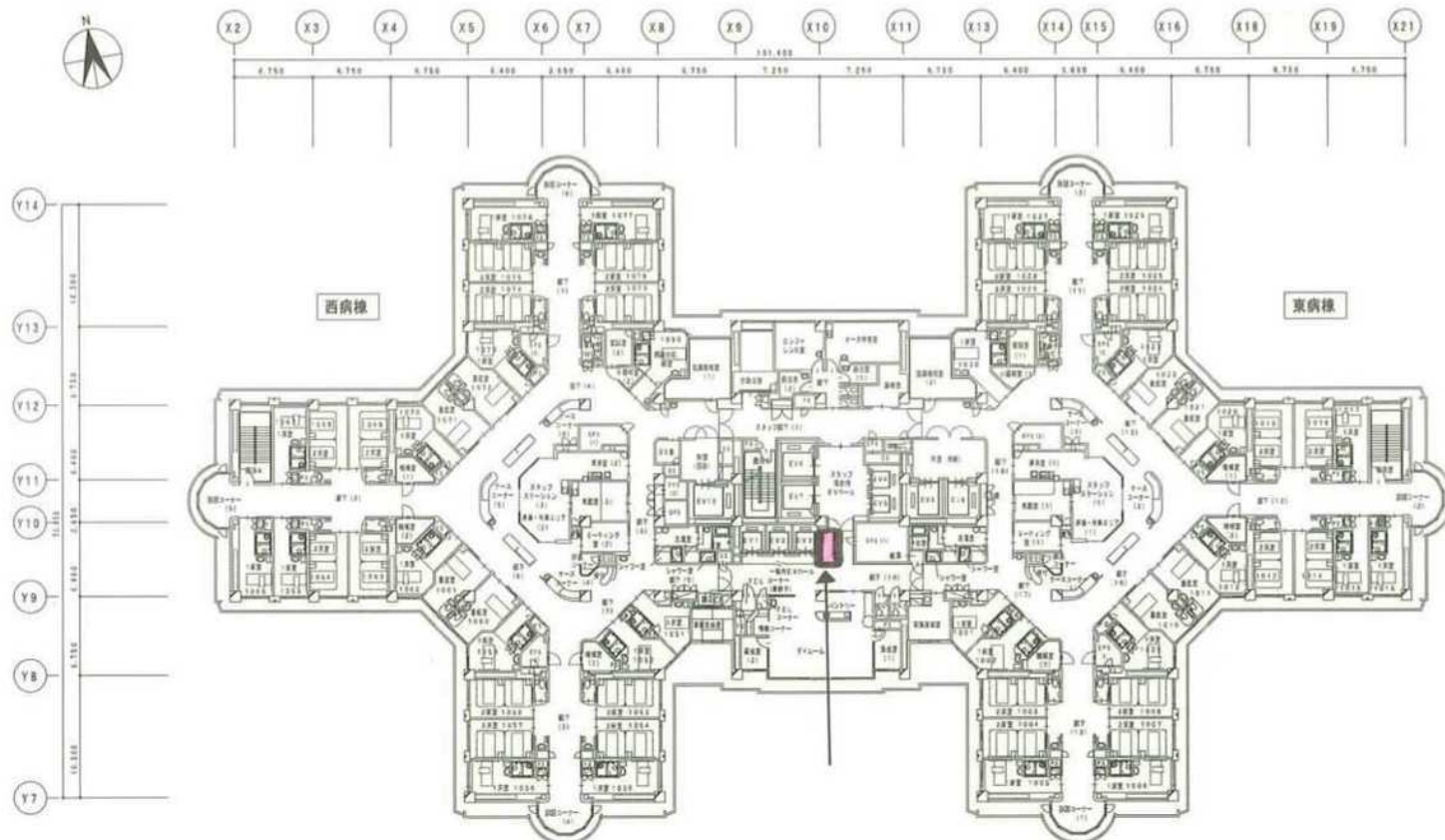
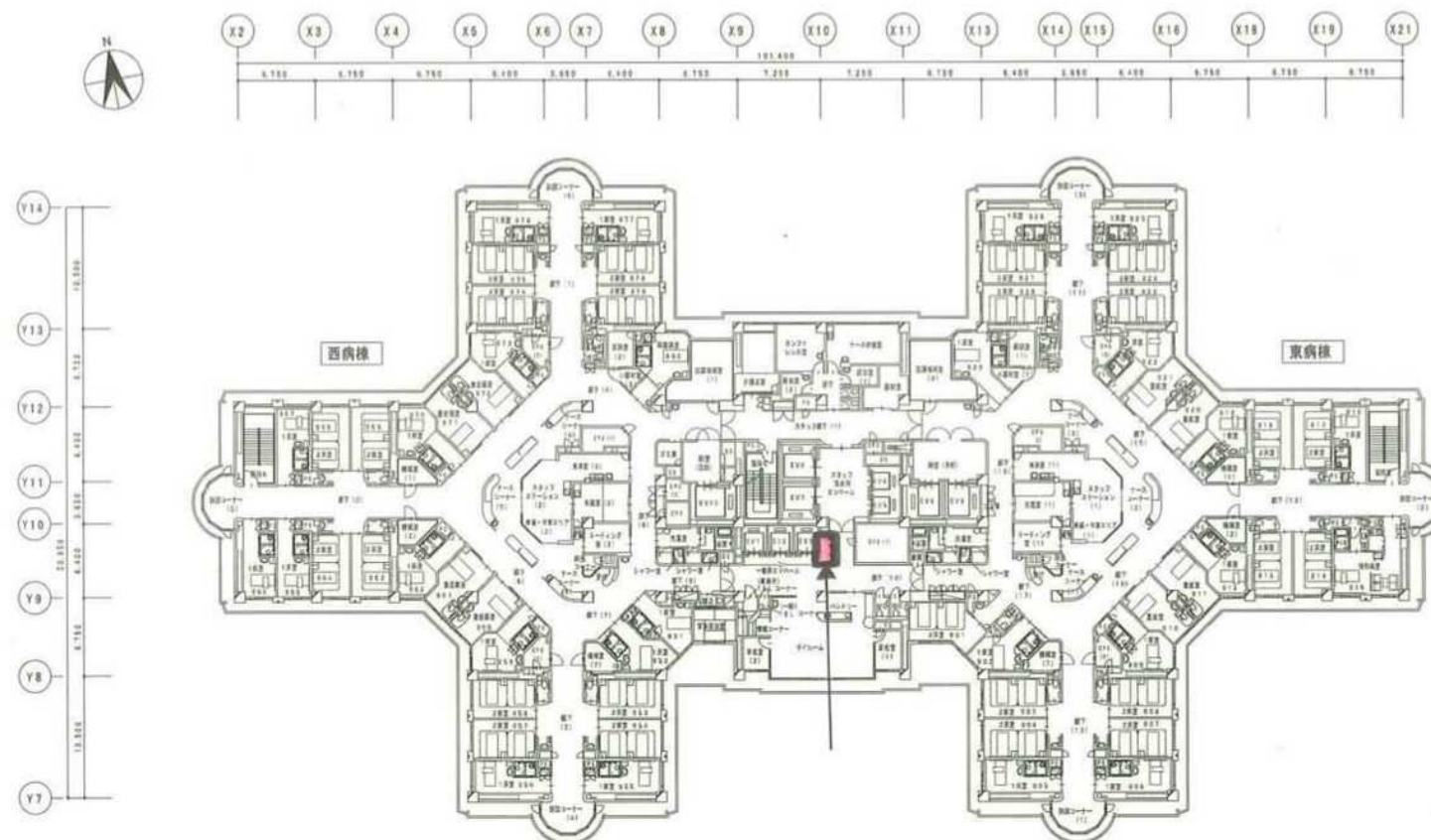


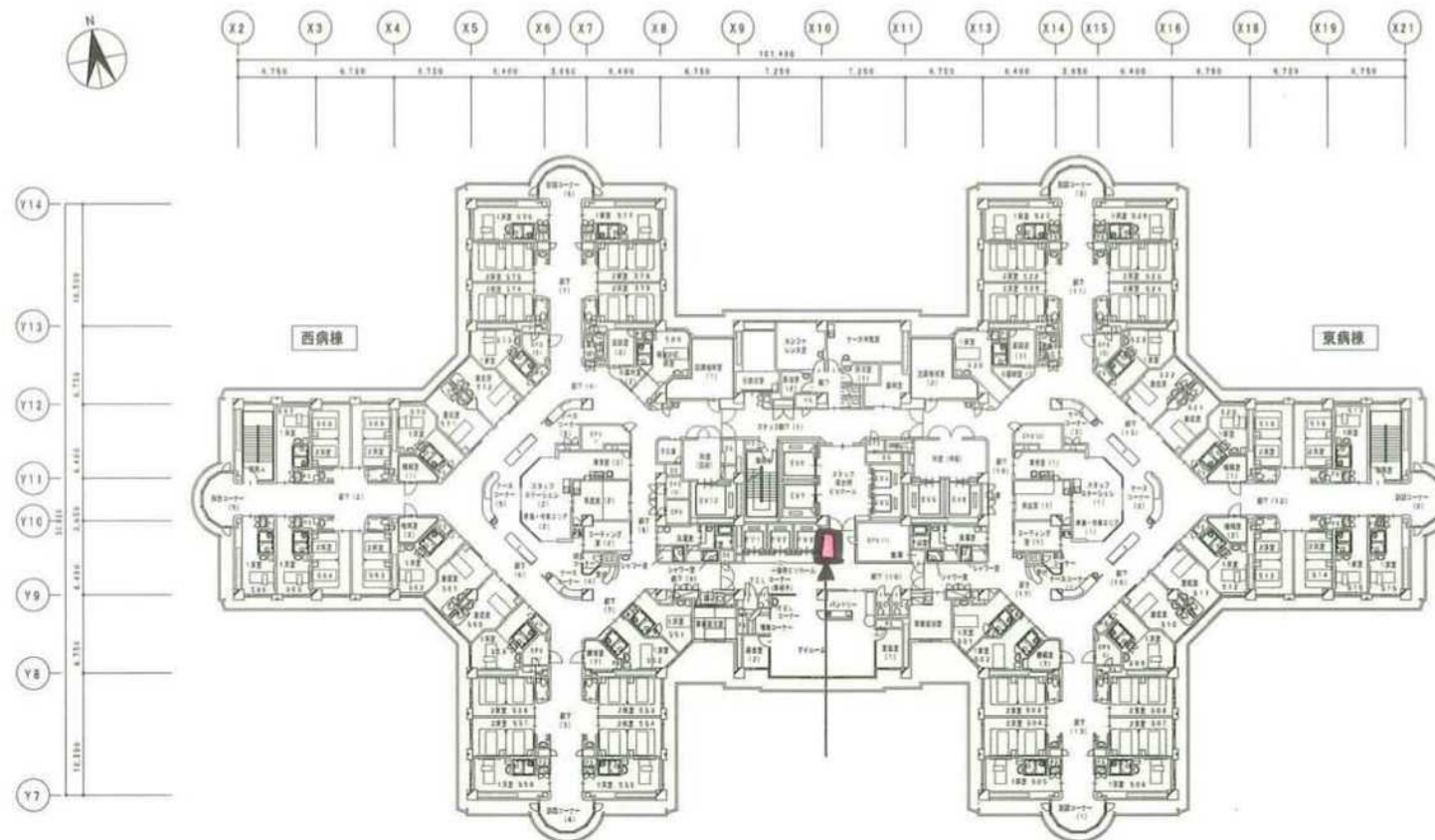
図2



平成31年4月1日 現在

静岡県立静岡がんセンター
病院本棟 6階平面図 S=1:200

図3



平成31年4月1日 現在

静岡県立静岡がんセンター
病棟本棟 5階平面図 5=1:200

図4

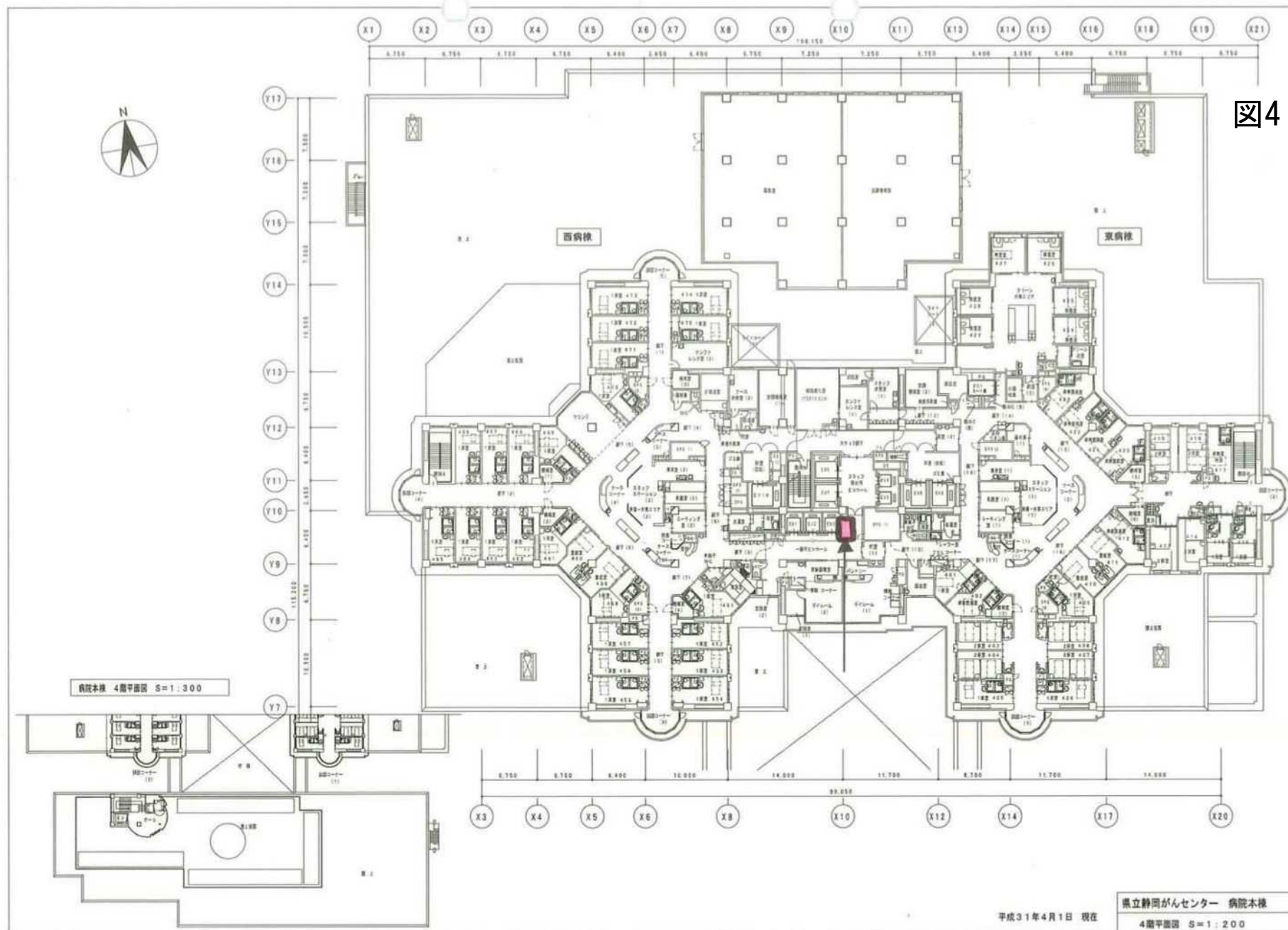


図5

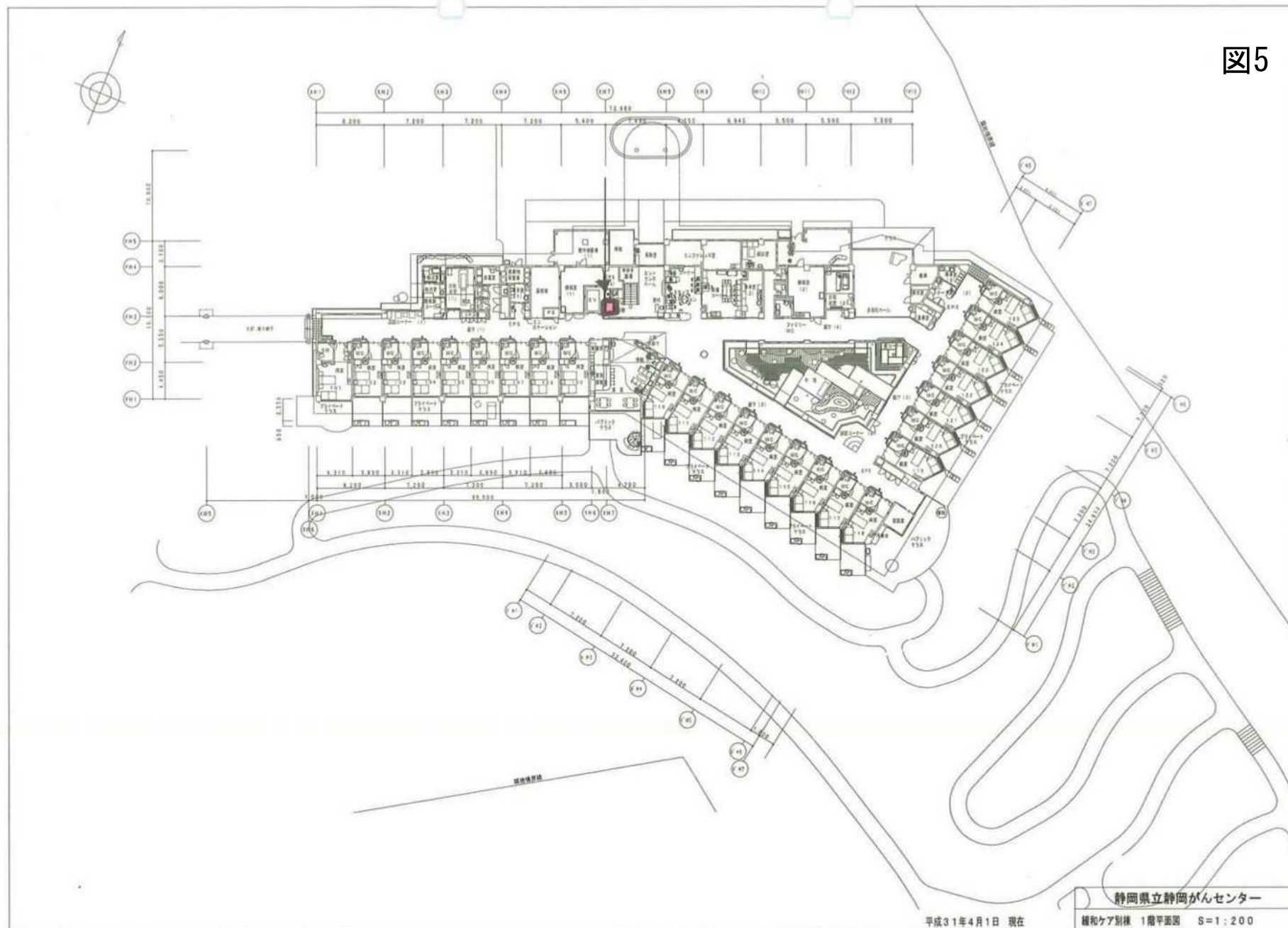


図6

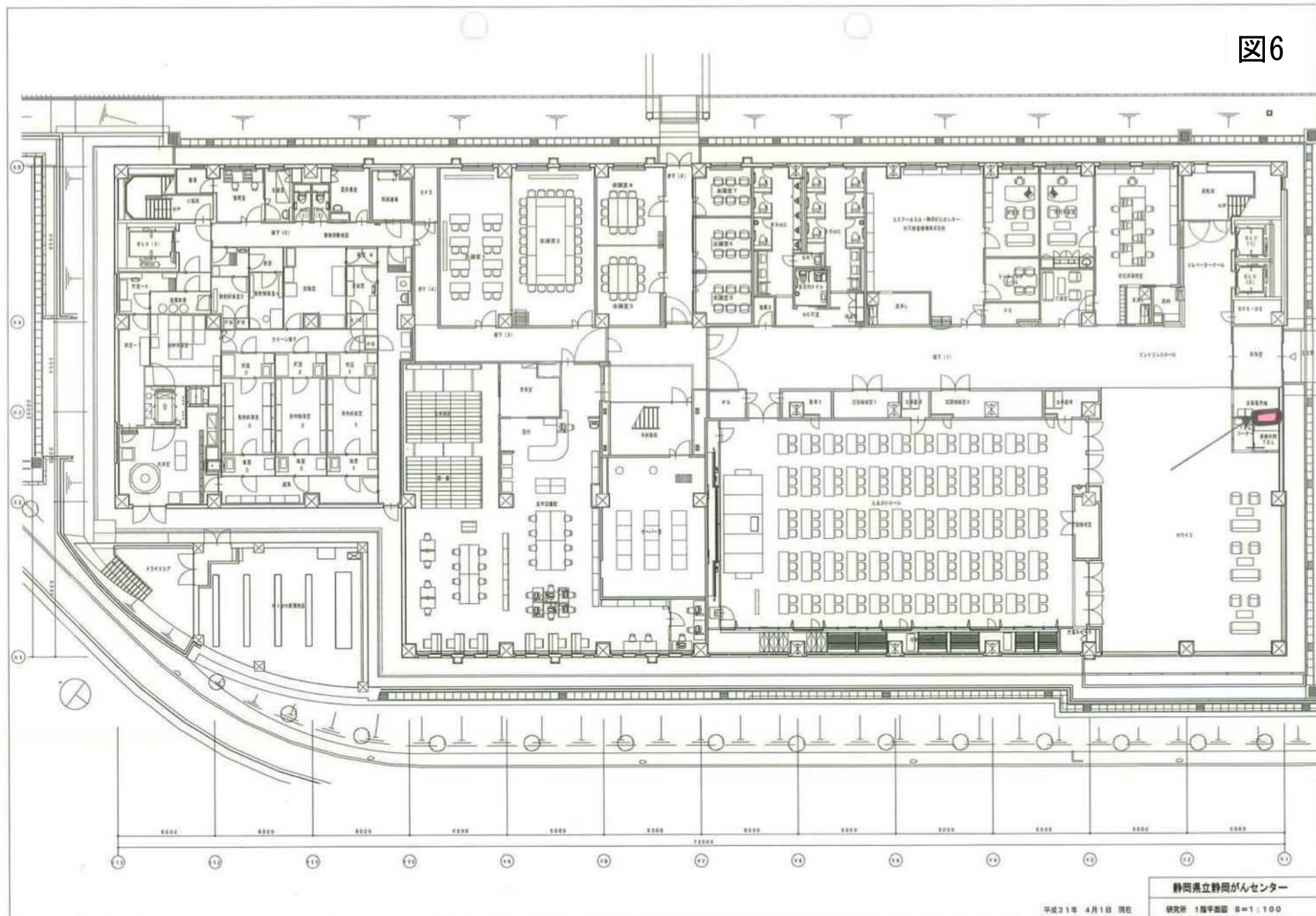
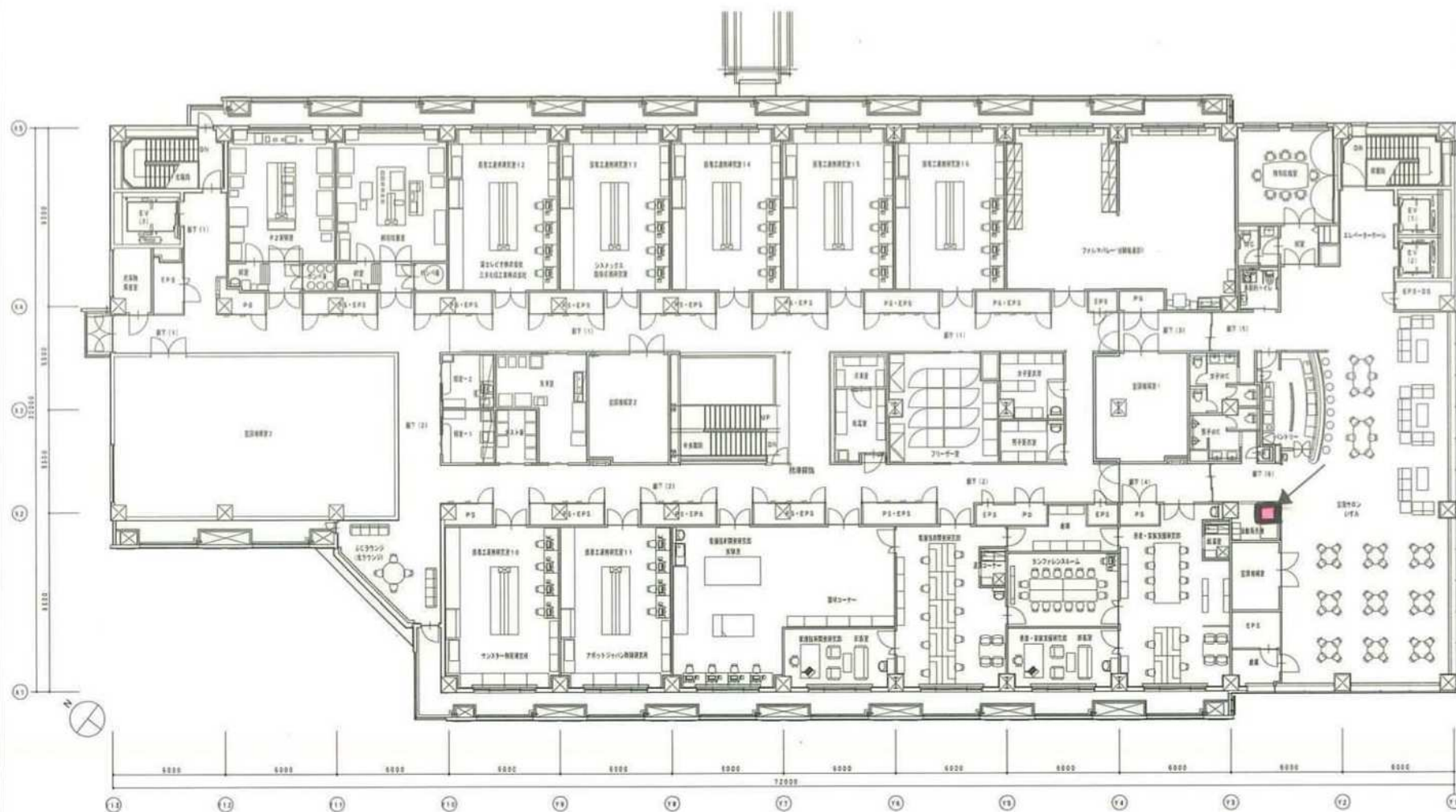


図7



別紙2 参考価格一覧(業者提供用)

募集番号	設置場所	参考価格(公表)
261	病院本棟10階	¥56,000
	病院本棟9階	
261-2	病院本棟5階	¥111,000
	病院本棟4階	
	別棟緩和ケア1階	
261-3	研究所1階	¥59,000
261-4	研究所4階	¥59,000

別紙3

静岡県立静岡がんセンター施設利用者数、職員数、その他(令和8年2月1日現在)

	平日	休日
病院職員数(うち管理棟職員数)	約1,200人(約300人)	約150人(0人)
委託職員数	約600人	約60人
研究所職員数	約50人	-
面会者数	約500人	約600人
外来立体駐車場駐車台数	約1,310台	約410台

敷地内職員宿舍入居者数(R8年度予定)	60戸(全60戸)
---------------------	-----------

病床数(R8年度予定)	615床
病床利用率(R8年度予定)	91%

※1 研究所しおさいホールは、不定期で講演会等に使用されます。

別紙4 過去3年度分の自動販売機販売実績(税込)

単位:円

入札番号	設置場所	令和5年度	令和6年度	令和7年度(～9月)
261	病院本棟10階	1,996,190	1,956,120	982,590
	病院本棟9階	1,889,120	1,936,810	979,800
261-2	病院本棟5階	2,117,340	2,098,970	1,022,000
	病院本棟4階	838,380	754,640	401,140
	別棟緩和ケア1階	376,020	436,910	247,130
261-3	研究所1階	881,230	926,020	539,130
261-4	研究所4階	186,660	169,840	94,800