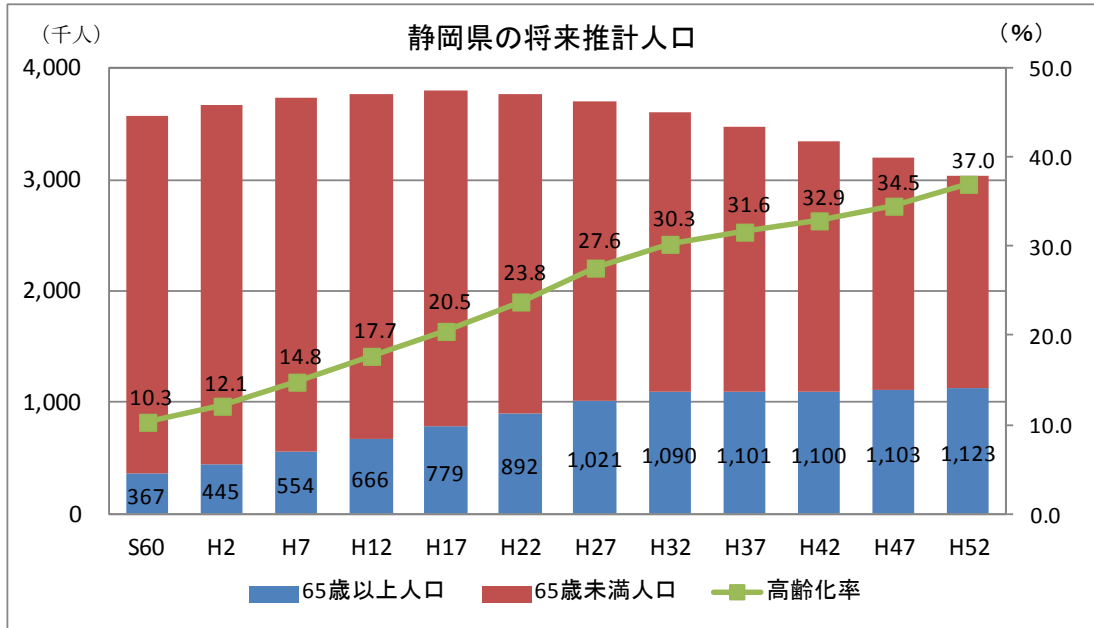


静岡県のがんの現状

1 急速に進む静岡県の人口の高齢化

静岡県では、平成 27 年における 65 歳以上の高齢化率は 27.6% で、昭和 32 年には 30% を超えると推計されています。全国平均をやや上回る傾向にあり、高齢化が進んでいます。



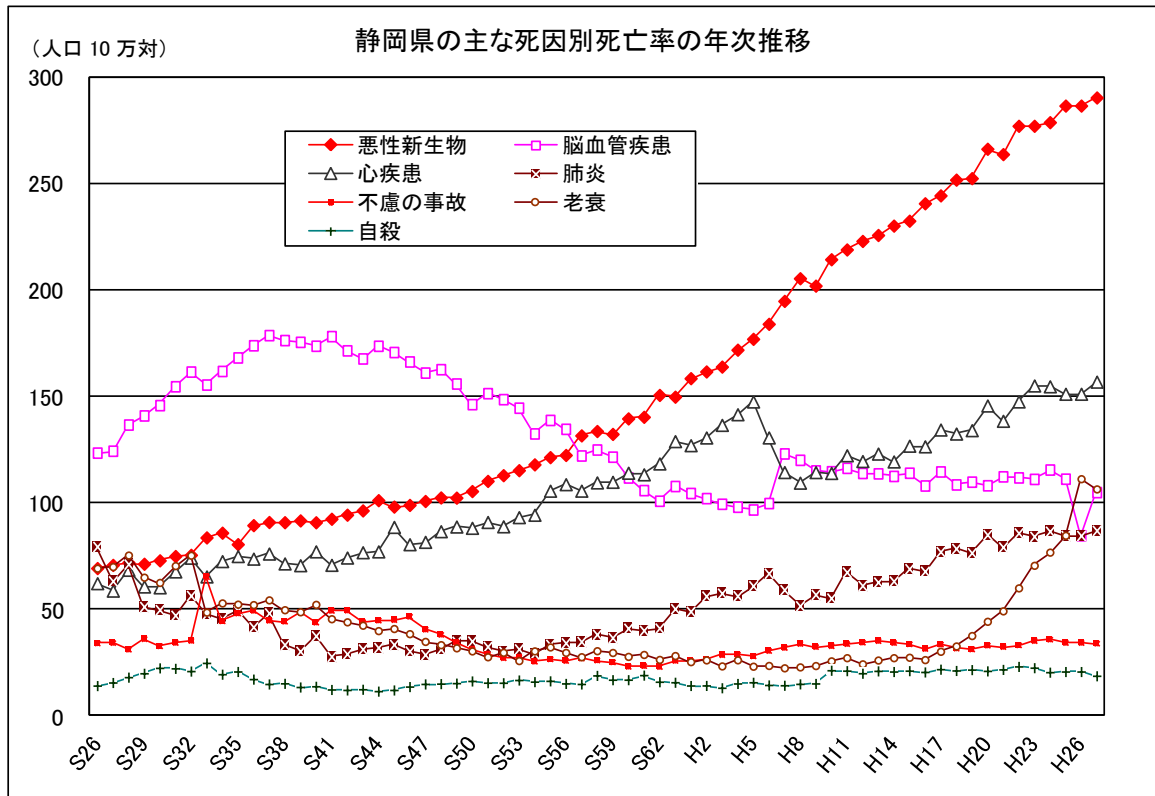
| | | S60 | H2 | H7 | H12 | H17 | H22 | H27 | H32 | H37 | H42 | H47 | H52 |
|------|-----|------|------|------|------|------|------|------|------|------|------|------|------|
| 高齢化率 | 静岡県 | 10.3 | 12.1 | 14.8 | 17.7 | 20.5 | 23.8 | 27.6 | 30.3 | 31.6 | 32.9 | 34.5 | 37.0 |
| | 全国 | 10.3 | 12.0 | 14.5 | 17.3 | 20.1 | 23.0 | 26.3 | 29.1 | 30.3 | 31.6 | 33.4 | 36.1 |

出典:平成 27 年以前「国勢調査」(総務省)確定数値(10 月 1 日現在)
平成 32 年以降「日本の都道府県別将来推計人口(平成 25 年 3 月推計)」

2 高齢化に伴い増加するがん死亡数

(1) 死因別の状況

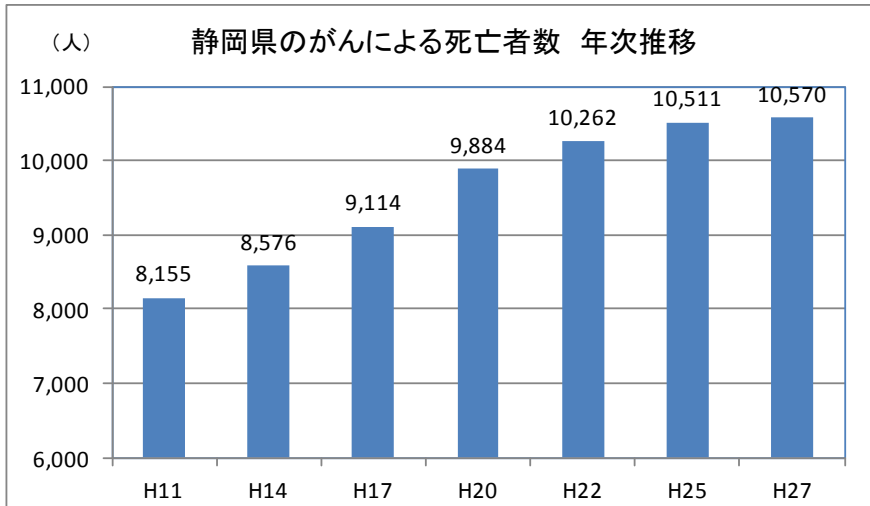
静岡県の死因別死亡率は、戦後は脳血管疾患が第 1 位でしたが、昭和 57 年からはがんが第 1 位です。



出典:平成 27 年人口動態統計(統計センターしずおか)

静岡県のがんによる死亡者数は、平成 22 年に 1 万人を超え、平成 27 年には 10,570 人で、全死亡者数に占める割合は 26.7% であり、ほぼ 3 人に 1 人ががんで亡くなっています。

この状況は全国も静岡県もほぼ同様です。高齢者が増える中、がんによる死亡数は増加しています。

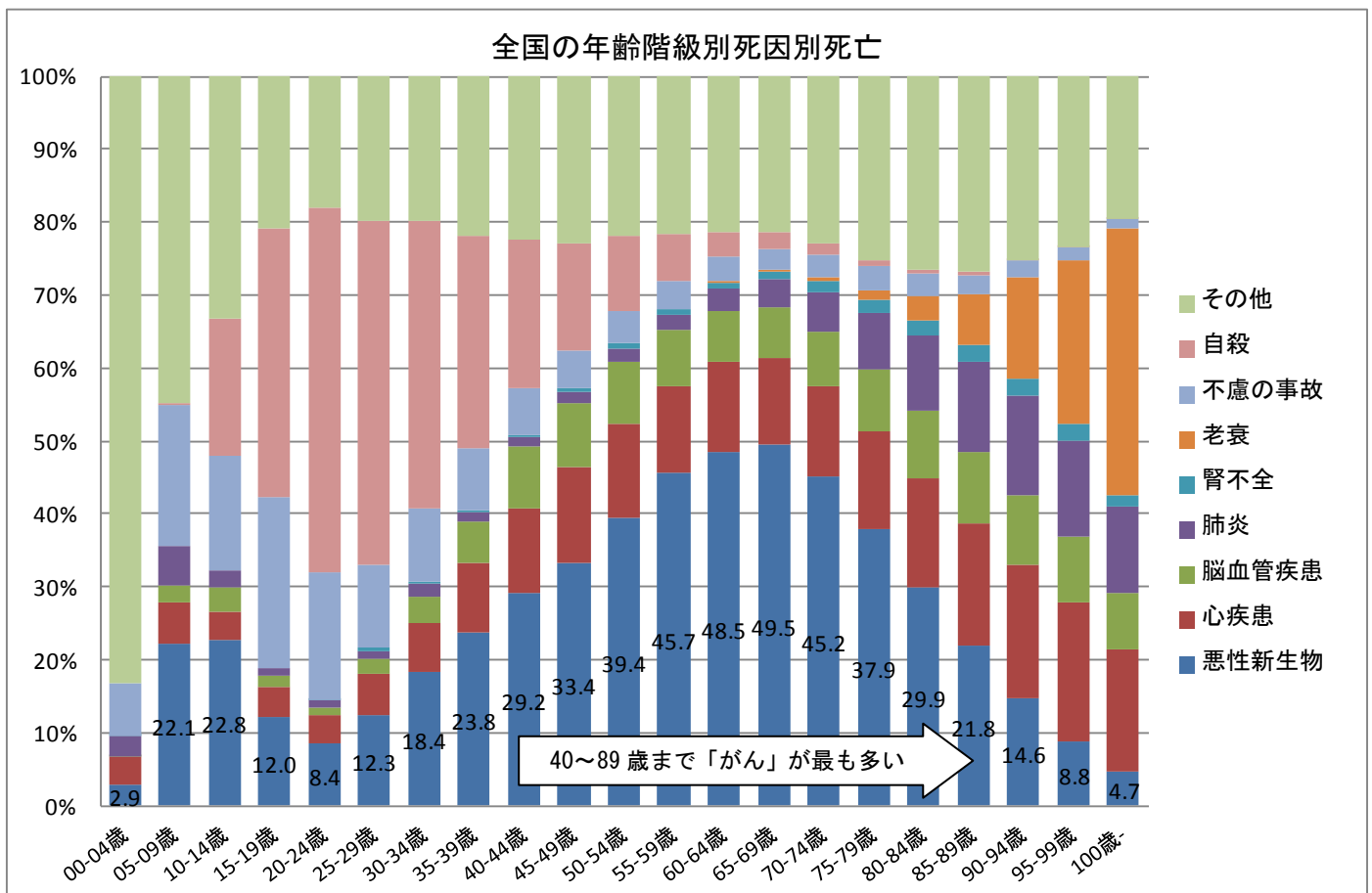


| | | 悪性新生物 | 心疾患 | 脳血管疾患 | 肺炎 | 老衰 |
|------------|-----|-------|------|-------|-----|-----|
| 死因別死亡割合(%) | 静岡県 | 26.7 | 14.5 | 9.7 | 8.0 | 9.8 |
| | 全国 | 28.7 | 15.2 | 8.7 | 9.4 | 6.6 |

出典:平成 27 年人口動態統計(厚生労働省)

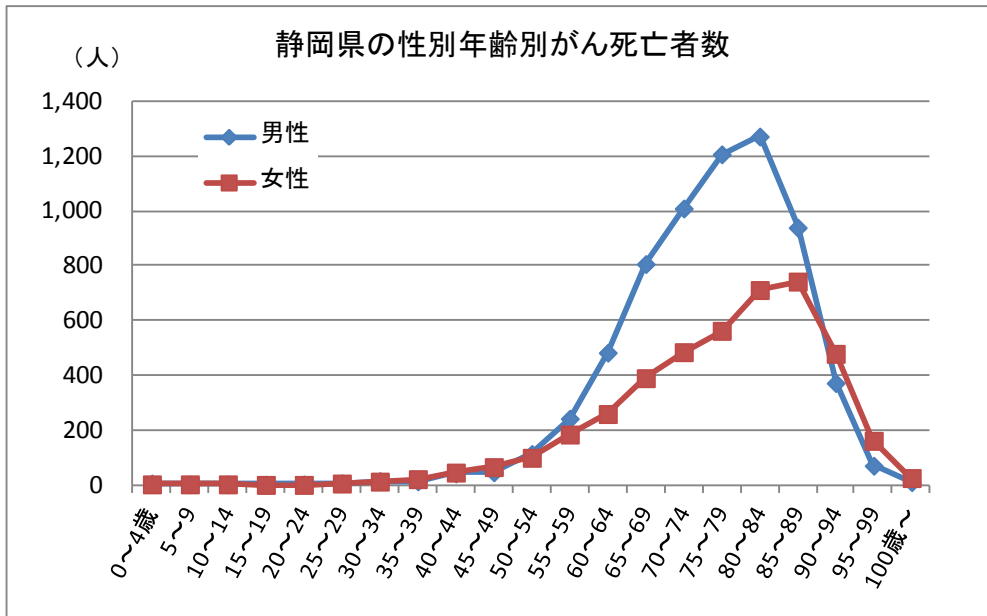
(2) 年齢別の死因及び死亡数の状況

がんは、5~14 歳、40~89 歳の年齢で死因の第 1 位となっており、特に 55~74 歳までは死因の 4 割を占めています。



出典:平成 27 年人口動態統計(厚生労働省)

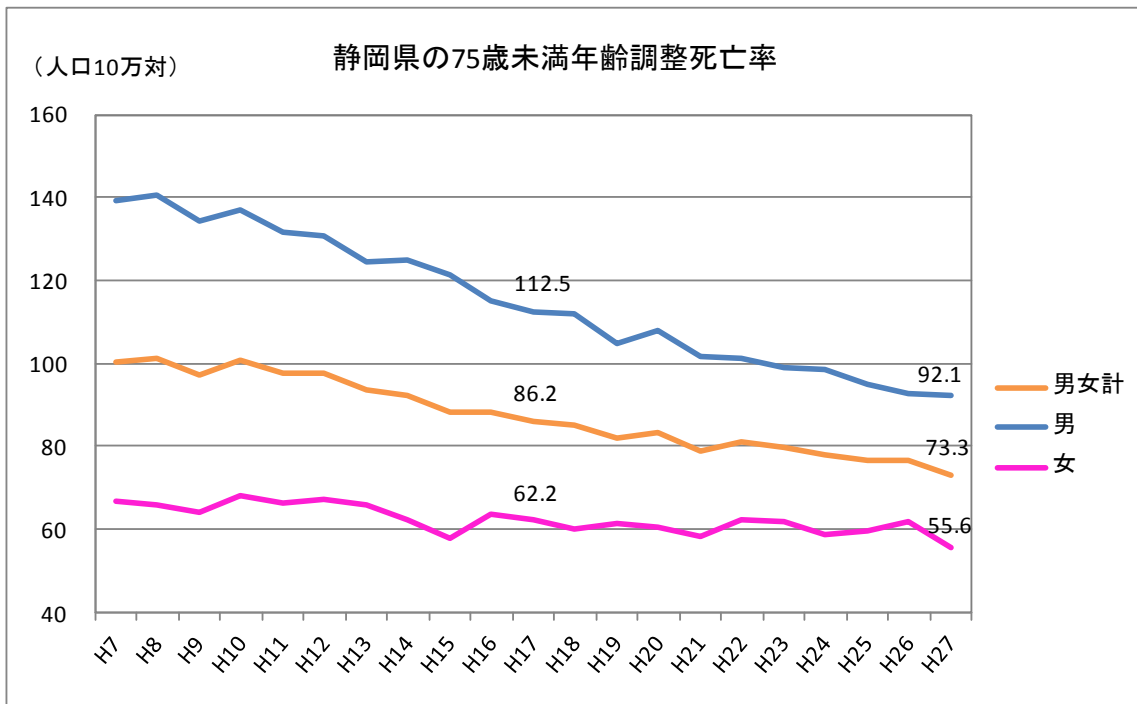
静岡県でも、がん死亡数は45歳頃から急激に増え始め、増加しています。男性と女性を比べると、男性の死亡者数が女性を上回っています。



出典:平成27年人口動態統計(統計センターしずおか)

(3) がんによる死亡率の状況

平成17年と比較して、平成27年では男性18.2%減、女性10.5%減、全体で15.0%減となっています。



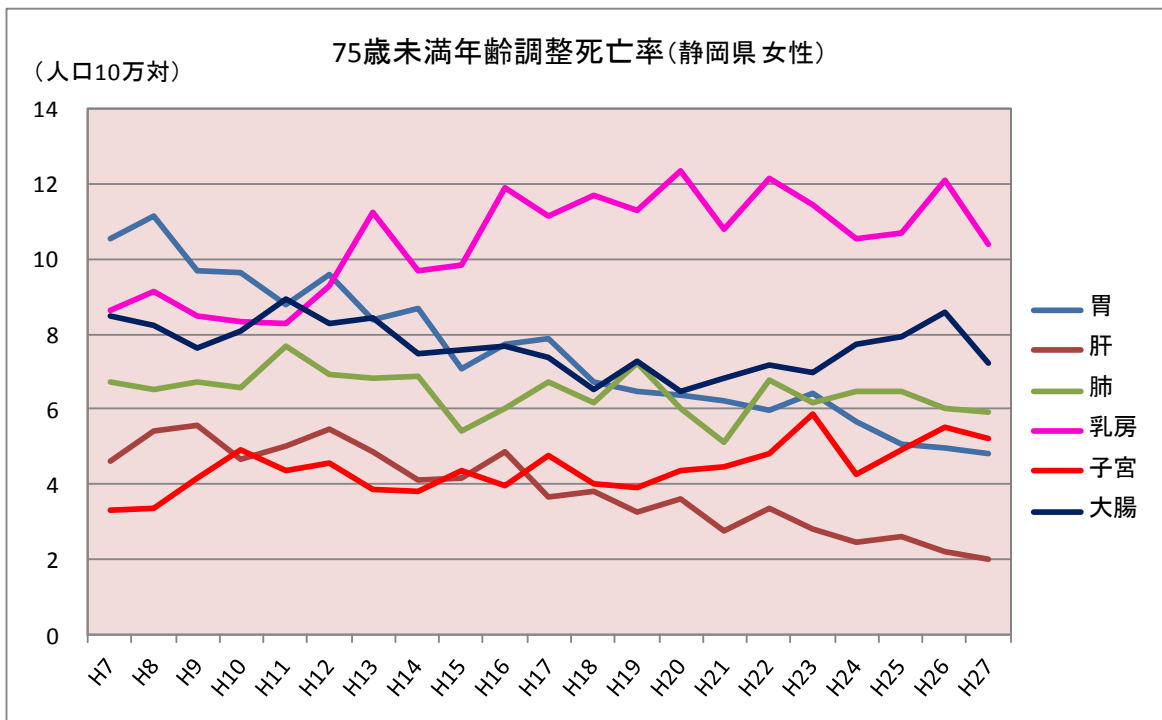
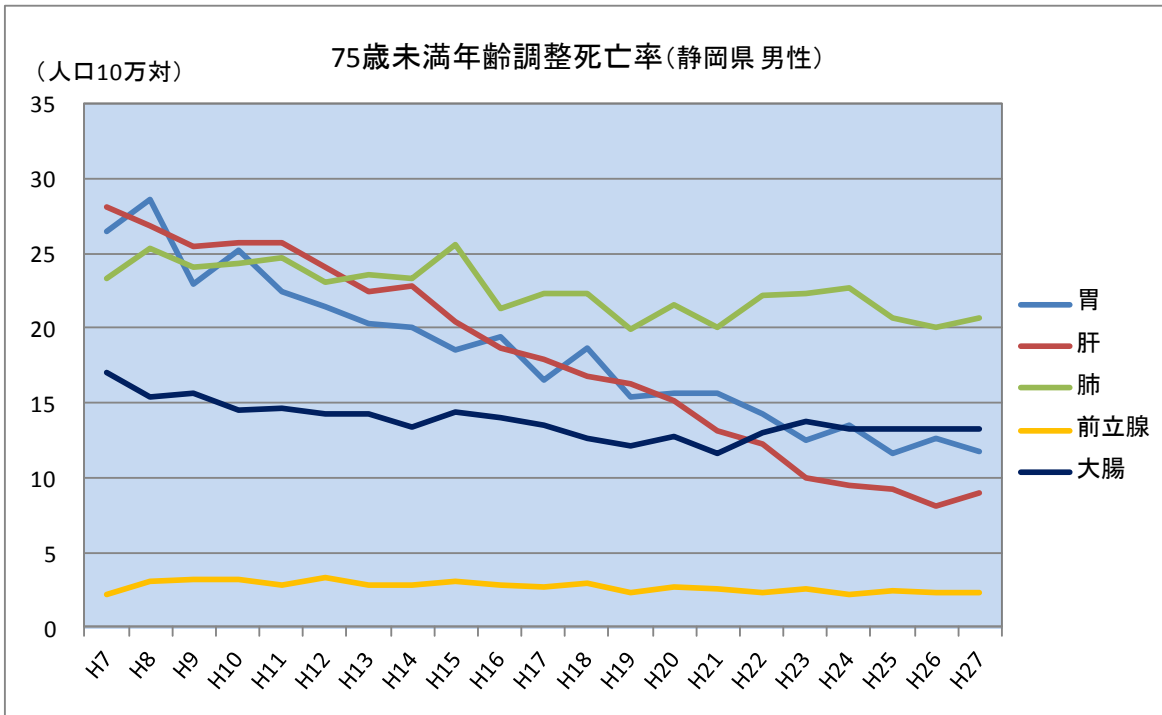
出典:都道府県別死亡データ(国立がん研究センターがん情報サービス「がん登録・統計」)

静岡県がん対策推進計画(H20.3月)では、平成17年から29年までの10年間で75歳未満のがん年齢調整死亡率(人口10万対)を20%減少させることを目標としています。

| | 計画策定時 (平成17年) | 目標 (平成29年) |
|---------------------------|------------------|---------------|
| 75歳未満の年齢調整死亡率 (人口10万対) | 86.2 | 69.0 |

(4) がんの部位別の死亡率の状況

男性は、肺が最も多く、次いで大腸、胃の順となっており、女性は、乳房が最も多く、次いで大腸、肺の順になっています。また、男女ともに胃がん、肝臓がんは減少していますが、男性の大腸がん、前立腺がんは横ばいで、女性の乳がん、大腸がん、子宮がんは増加傾向が見られます。



出典: 都道府県別死亡データ(国立がん研究センターがん情報サービス「がん登録・統計」)

年齢調整死亡率とは…

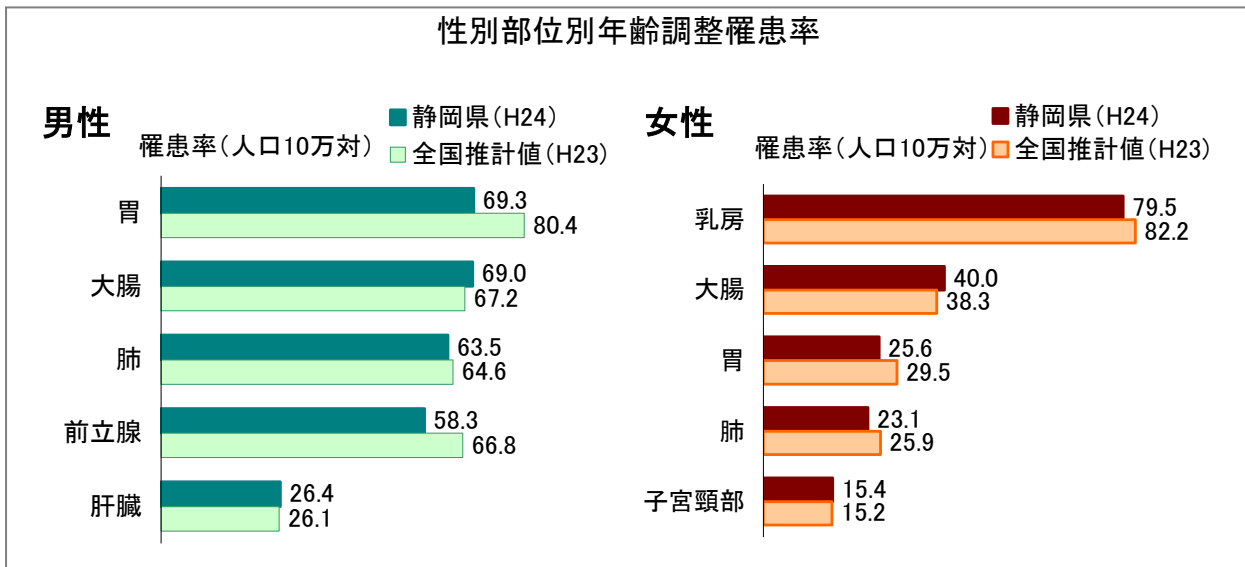
年齢構成の異なる地域間で死亡状況の比較ができるように年齢構成を調整した死亡率。この死亡率を用いることによって、年齢構成の異なる集団について、より正確に地域比較や年次比較をすることができます。

3 がんの罹患状況

(1) がんの罹患数・罹患率 ※上皮内がんを除く

静岡県で平成24年に新たにがんと診断された人数は、25,503人（男性15,103人、女性10,400人）。部位別にみると、男性は胃、大腸、肺の順に、女性は乳房、大腸、胃の順に高いです。全国推計値（平成23年）と比較すると、男性は胃がん、前立腺がんで低く、女性は胃がん、肺がんで低く、その他は同程度でした。

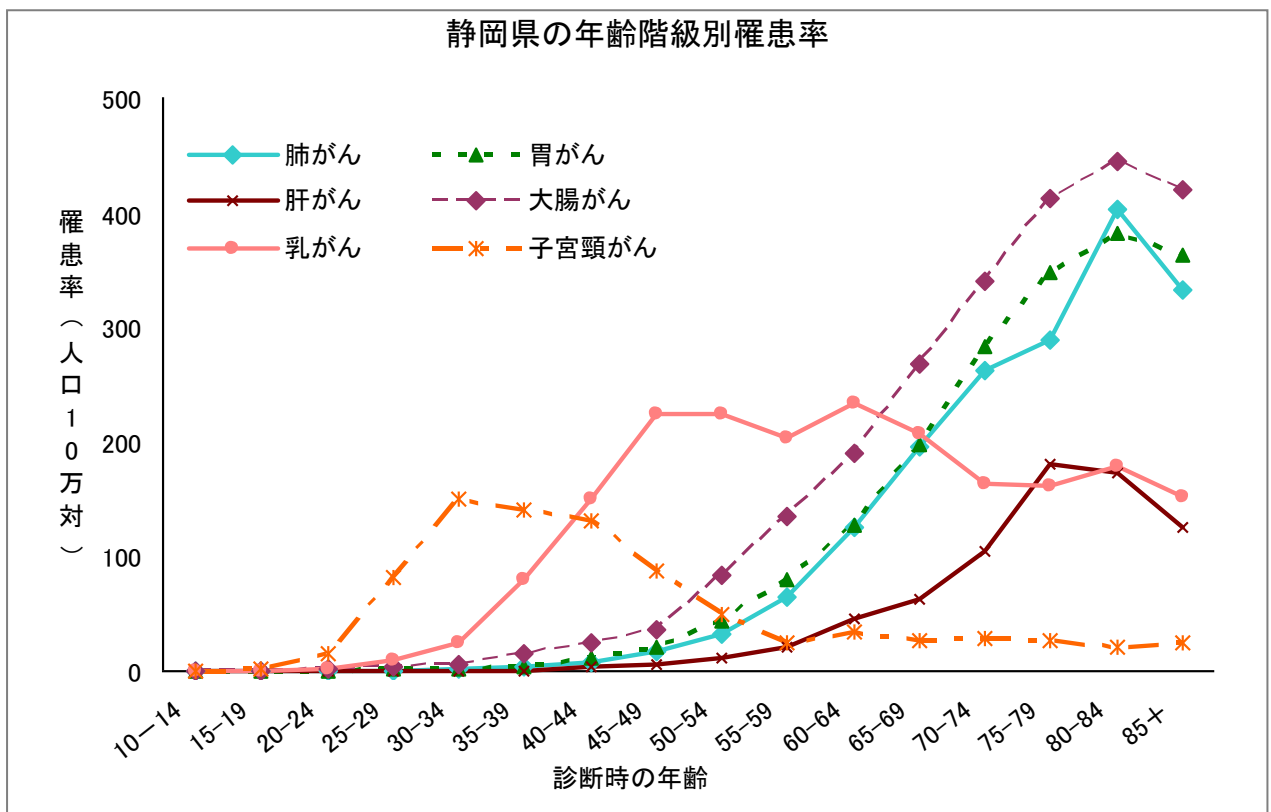
| | | 男性 | 女性 | 合計 |
|---------|---------|--------|--------|--------|
| 静岡県 | 罹患数 | 15,103 | 10,400 | 25,503 |
| | 年齢調整罹患率 | 430.4 | 296.4 | 352.9 |
| 全国（H23） | 年齢調整罹患率 | 449.0 | 305.5 | 365.8 |



出典：平成24年静岡県地域がん登録集計結果

(2) 年齢階級別罹患率 ※胃・肝は上皮内がんを除く。その他は上皮内がんを含む。

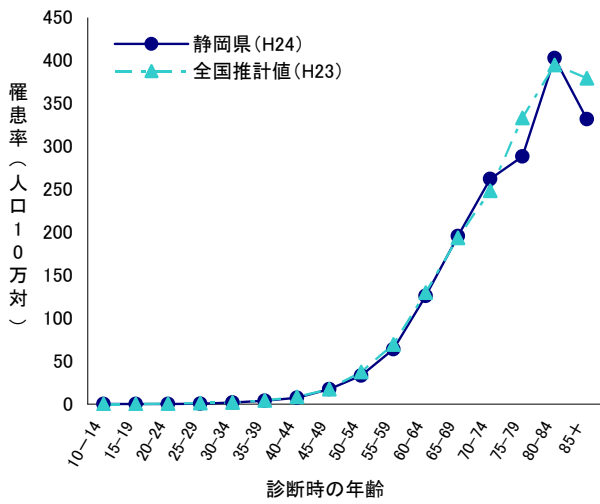
年齢別にみると、肺・胃・肝・大腸は40歳頃から罹患率が上昇し、年齢とともに高くなっています。女性の乳がんは30歳頃から増え始め、40～60歳代で最も多いです。子宮頸がんは、20歳頃から増え始め、30～40歳代で最も多い状況です。



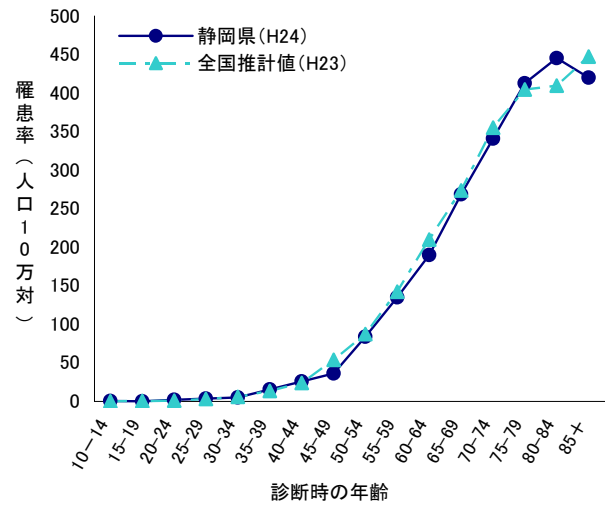
出典：平成24年静岡県地域がん登録集計結果

部位別年齢階級別罹患率

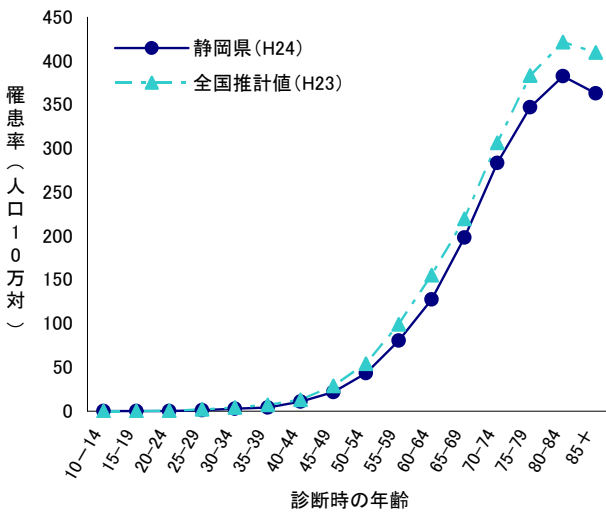
肺がん



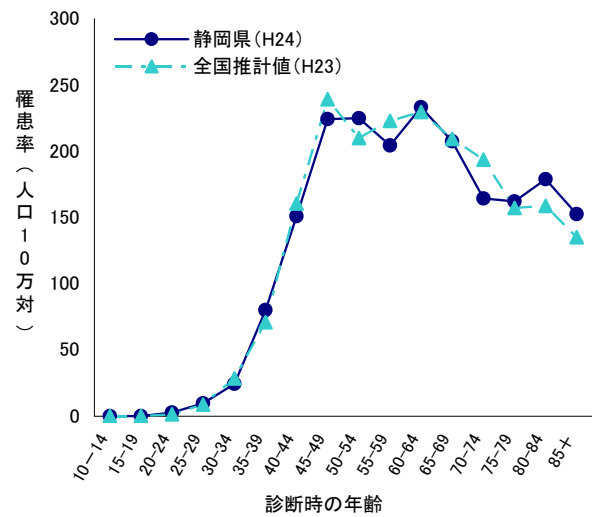
大腸がん



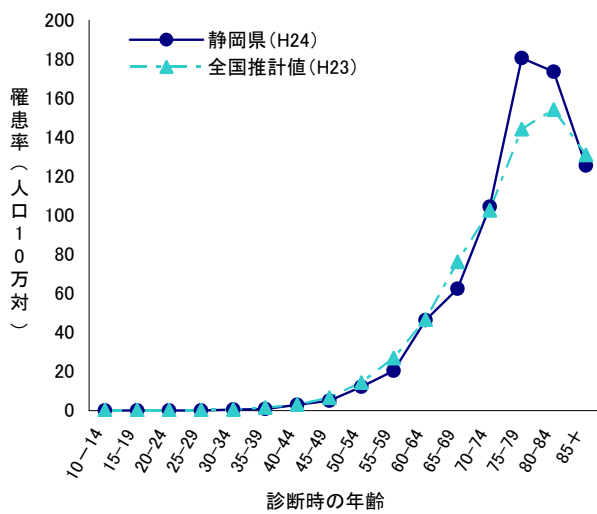
胃がん



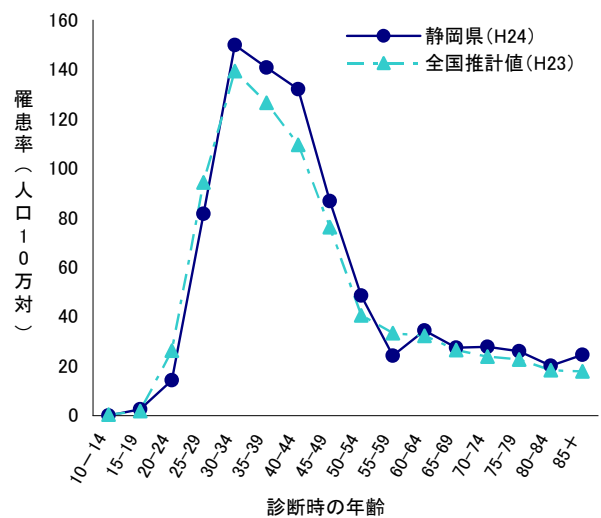
乳がん



肝がん



子宮頸がん

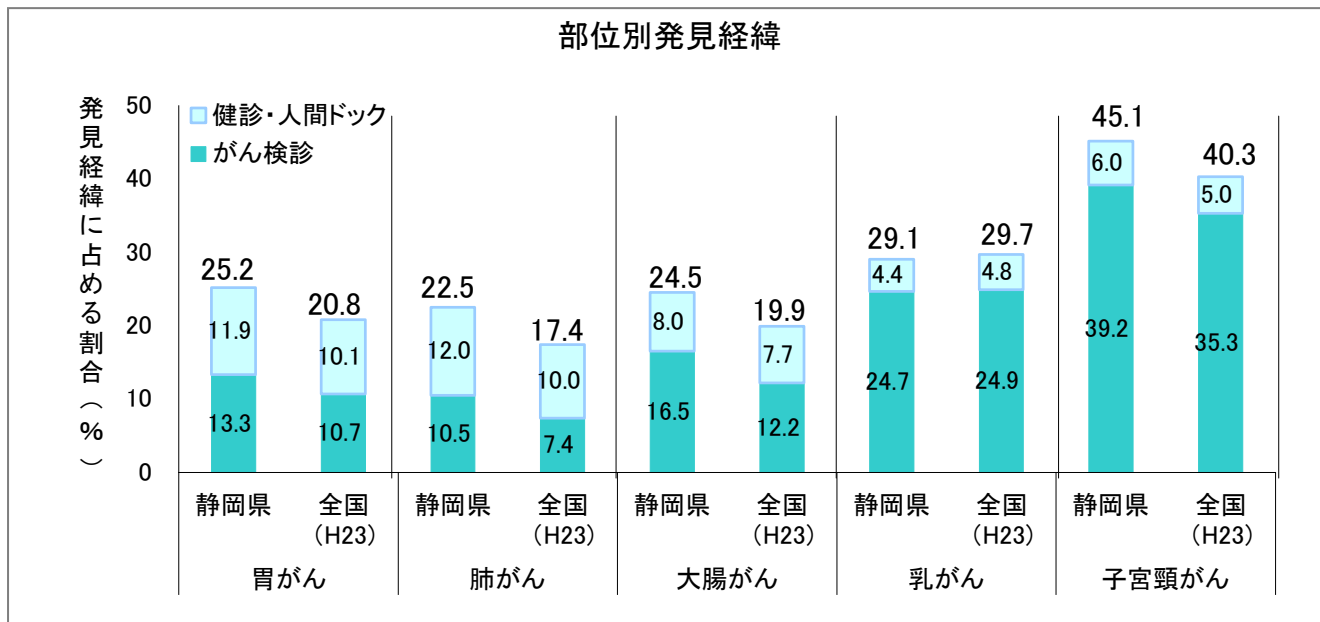


出典：平成24年静岡県地域がん登録集計結果

(3) 発見経緯 ※胃は上皮内がんを除く。その他は上皮内がんを含む。

胃・肺・大腸・子宮頸がんでは、全国推計値と比較して、がん検診又は健診・人間ドックをきっかけにがんが発見された割合が高いです。

胃・肺・大腸・乳がんでは約3~4人に1人、子宮頸がんでは約2人に1人が、がん検診等をきっかけにがんが発見されていました。



出典：平成 24 年静岡県地域がん登録集計結果

2017. 6 月末作成
 静岡県立静岡がんセンター疾病管理センター
 TEL: 055-989-5222 (代)
 FAX: 055-989-5557
 URL: <http://www.scchr.jp/>